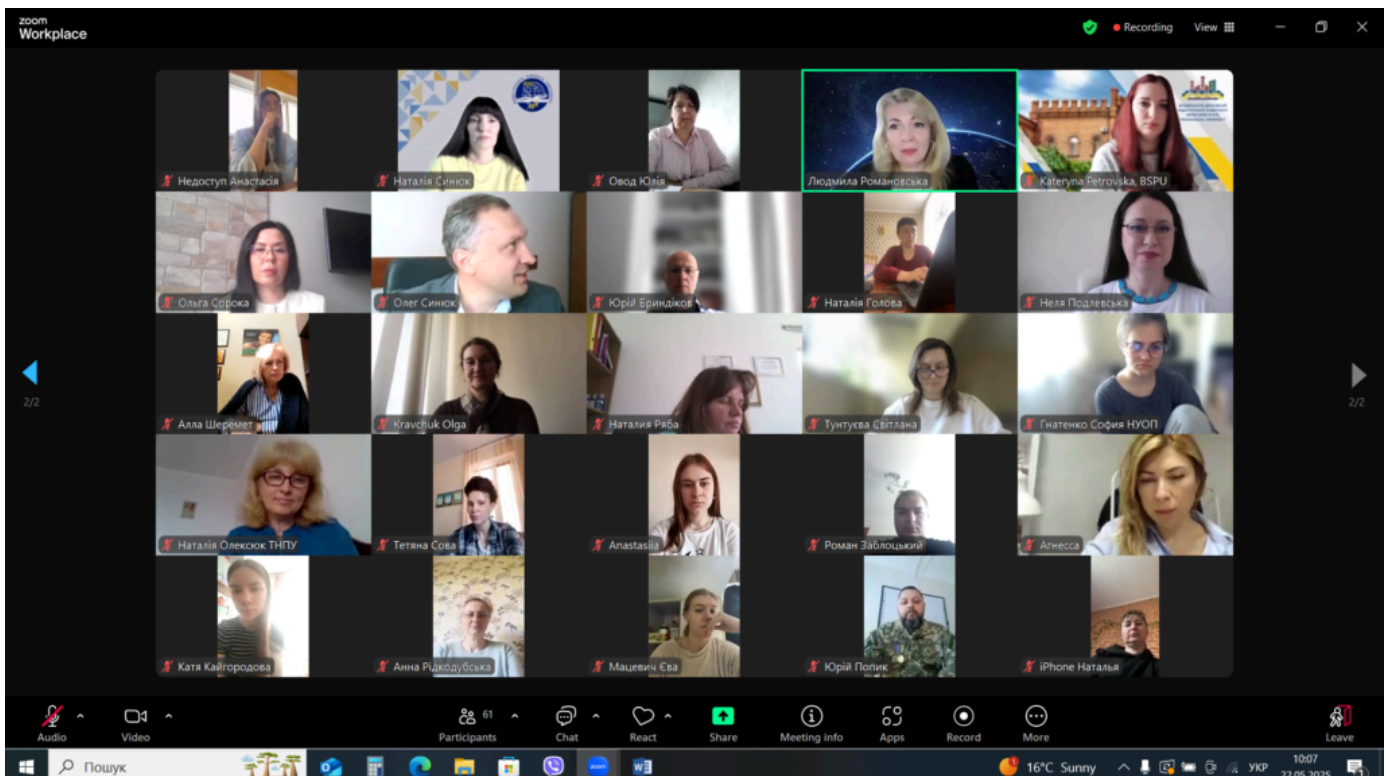




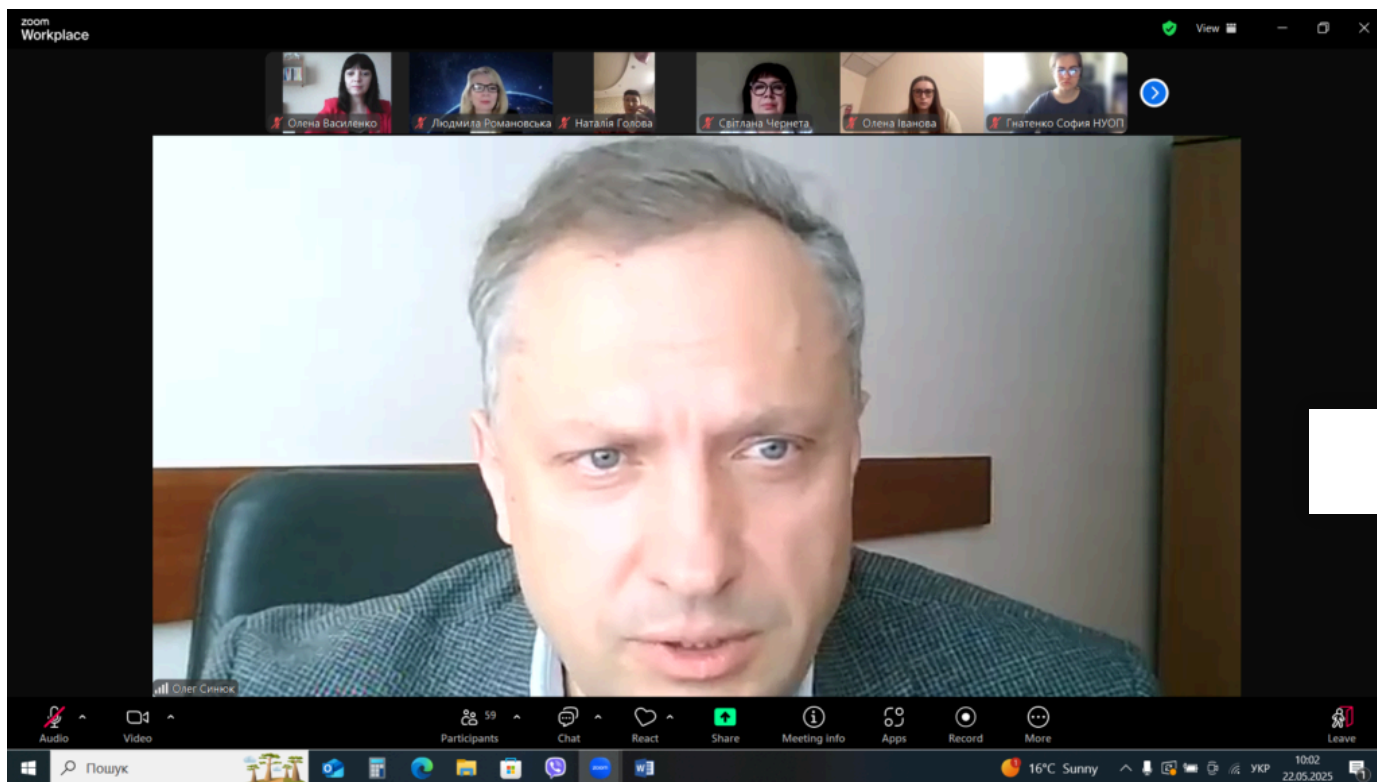
IV Всеукраїнська науково-практична конференція з міжнародною участю «Професійна підготовка фахівців соціальної сфери: надбання, проблеми, перспективи»

26.05.2025

22–23 травня 2025 року на кафедрі соціальної роботи і соціальної педагогіки Хмельницького національного університету в онлайн-форматі була проведена IV Всеукраїнська науково-практична конференція з міжнародною участю «Професійна підготовка фахівців соціальної сфери: надбання, проблеми, перспективи». Модераторами конференції виступили: професор кафедри Людмила Романовська та в.о. завідувача кафедри, доцент Олена Василенко.



З привітальним словом до учасників конференції виступили: доктор технічних наук, професор, проректор з наукової роботи Хмельницького національного університету Олег Синюк, кандидат педагогічних наук, доцент, декан гуманітарно-педагогічного факультету Неля Подлевська, кандидат педагогічних наук, доцент, в.о. завідувача кафедри соціальної роботи і соціальної педагогіки Олена Василенко.



Хмельницький національний університет

IV Всеукраїнська науково-практична онлайн-конференція з міжнародною участю «Професійна підготовка фахівців соціальної сфери: надбання, проблеми, перспективи»

В.О. ЗАВІДУВАЧА КАФЕДРИ соціальної роботи і соціальної педагогіки

Олена ВАСИЛЕНКО

У пленарному засіданні конференції з доповідями про різноманітні аспекти професійної підготовки фахівців соціальної сфери виступили завідувачі випускових кафедр закладів вищої освіти України: професор Світлана Чернета (Волинський національний університет імені Лесі Українки), професор Ольга Сорока (Тернопільський національний педагогічний університет імені Володимира Гнатюка), професор Таїсія Комар (Хмельницький національний університет), доцент Катерина Петровська (Бердянський державний педагогічний університет), доцент Світлана Коляденко (Житомирський державний університет імені Івана Франка).

Системний підхід у наданні соціальних послуг.

З грецької «система» - це ціле, складене з частин або елементів. Кожен елемент системи виконує певну функцію і, взаємодіючи з іншими елементами, утворює деяке цілісне єдність, при цьому має чітку логіку впровадження, структуру, систему форм і методів.

Сфери реалізації людини

Особисте життя

Робота

Дім

3

Ольга Сорочка

Хмельницький національний університет

АКТУАЛЬНО:
теорія трансформативного навчання як інтегрована система навчання, що ґрунтується на критичній рефлексії як предикативною умовою розвитку рефлексивної здатності майбутніх фахівців соціальної сфери.

ОБ'ЄКТИВНА УМОВА:
Партнерство у педагогічній взаємодії ґрунтується на аксіомах:
любов породжує любов,
добро – добро,
успіх – успіх.

Особистість – у стані гармонії та взаєморозуміння.

ЦИФРОВА ІНКЛЮЗИЯ ЯК ВІДПОВІДЬ НА ВИКЛИКИ ВОЄННОГО ЧАСУ У СИСТЕМІ ВИЩОЇ ОСВІТИ

БЕРДЯНСЬКИЙ ДЕРЖАВНИЙ ПЕДАГОГІЧНИЙ УНІВЕРСИТЕТ
BERDYANSK STATE PEDAGOGICAL UNIVERSITY

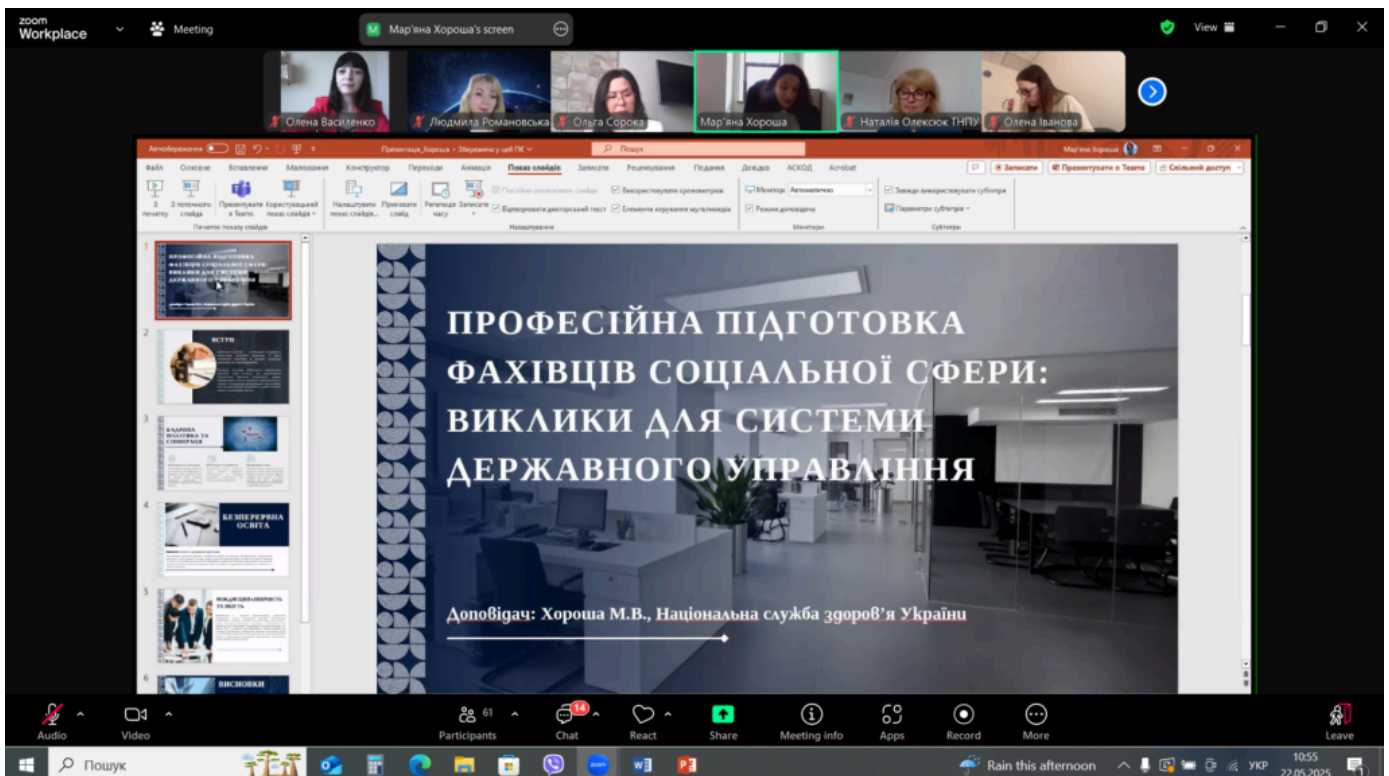
кандидат педагогічних наук, доцентка, завідувачка кафедри соціальної роботи та інклюзивної освіти БДПУ
Катерина ПЕТРОВСЬКА

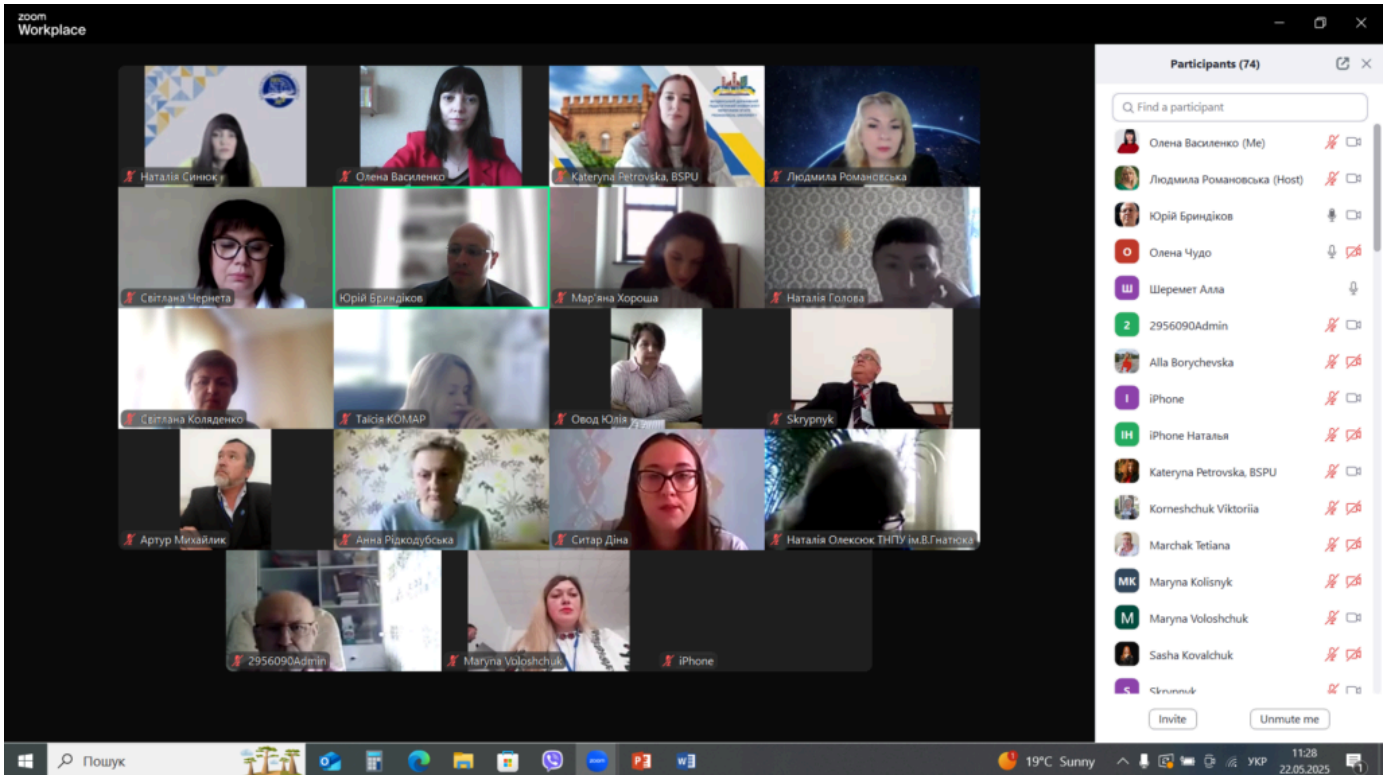
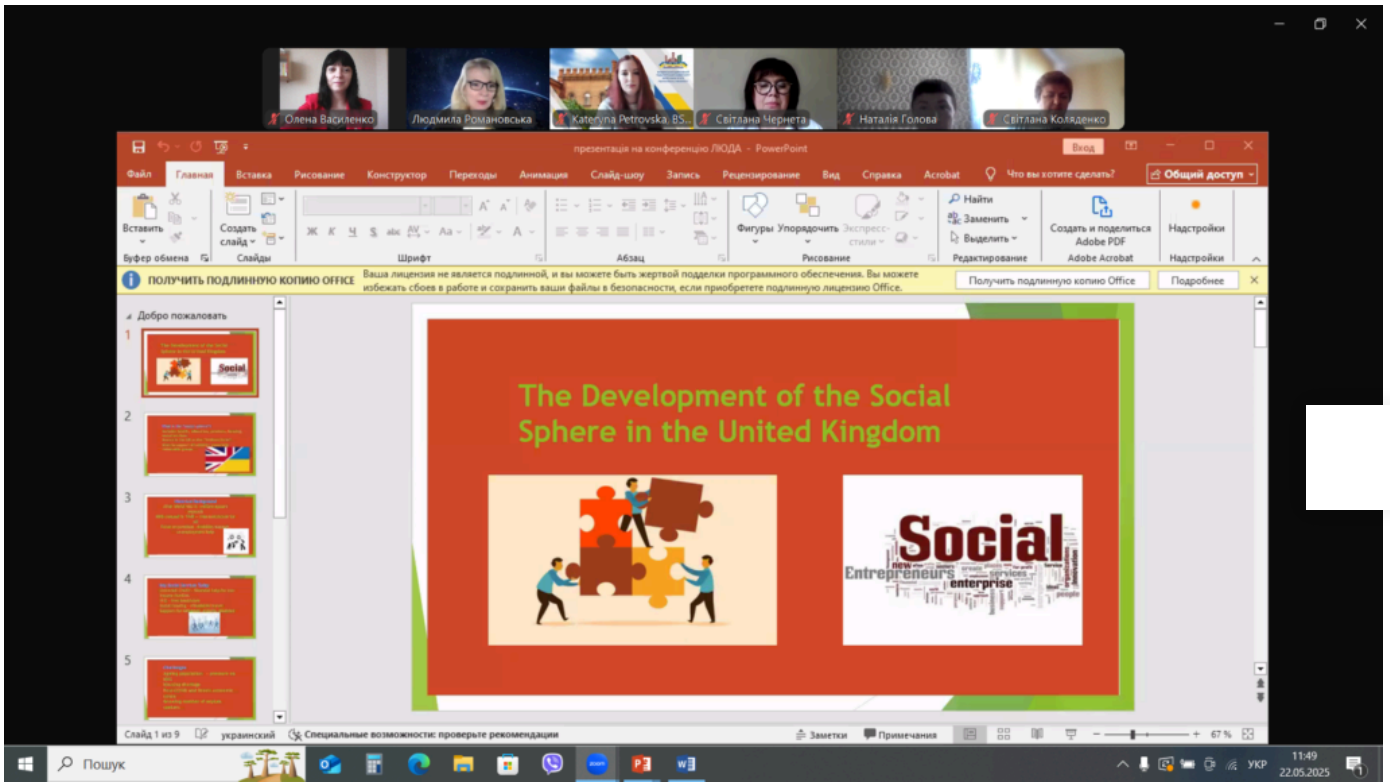
ПСИХОЕДУКАЦІЯ ОСНОВАМ ТУРБОТИ ПРО СЕБЕ спеціалістів допомагаючих професій

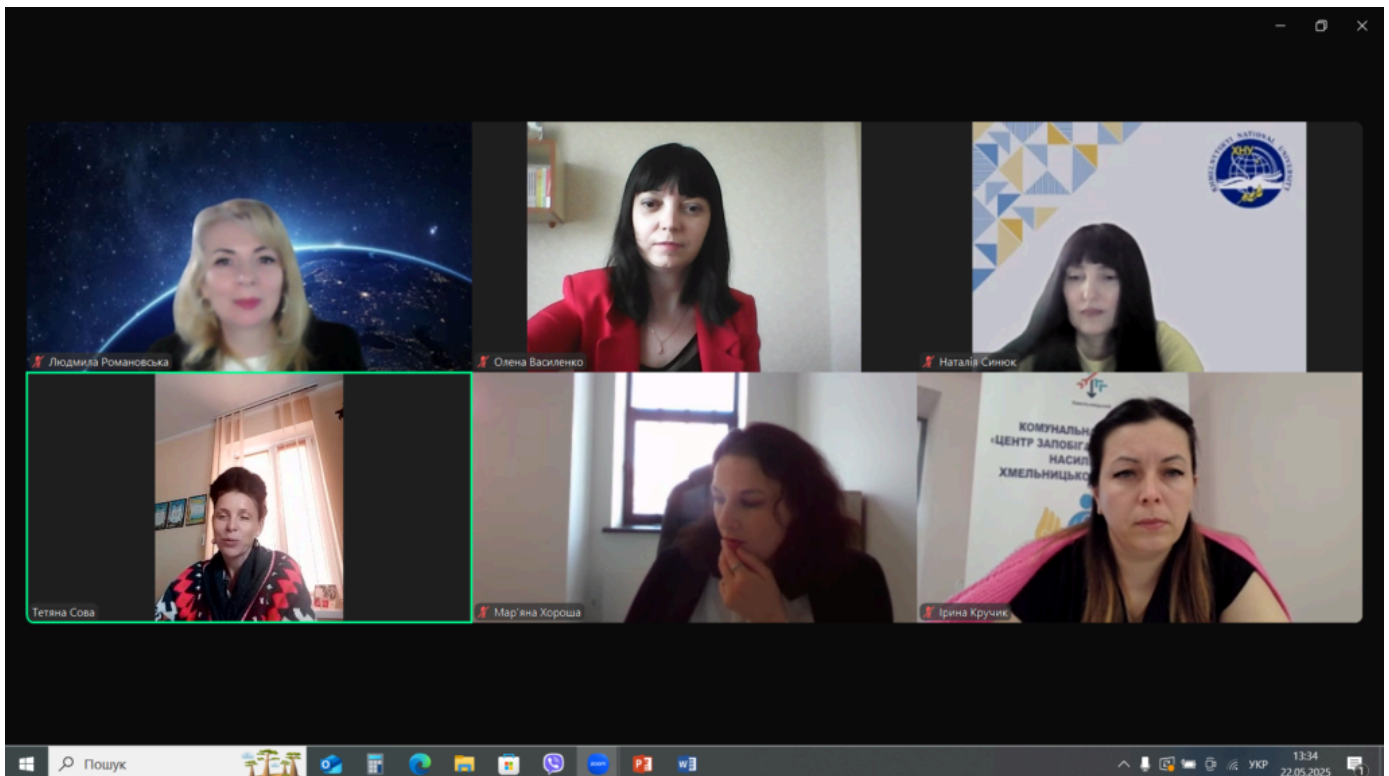
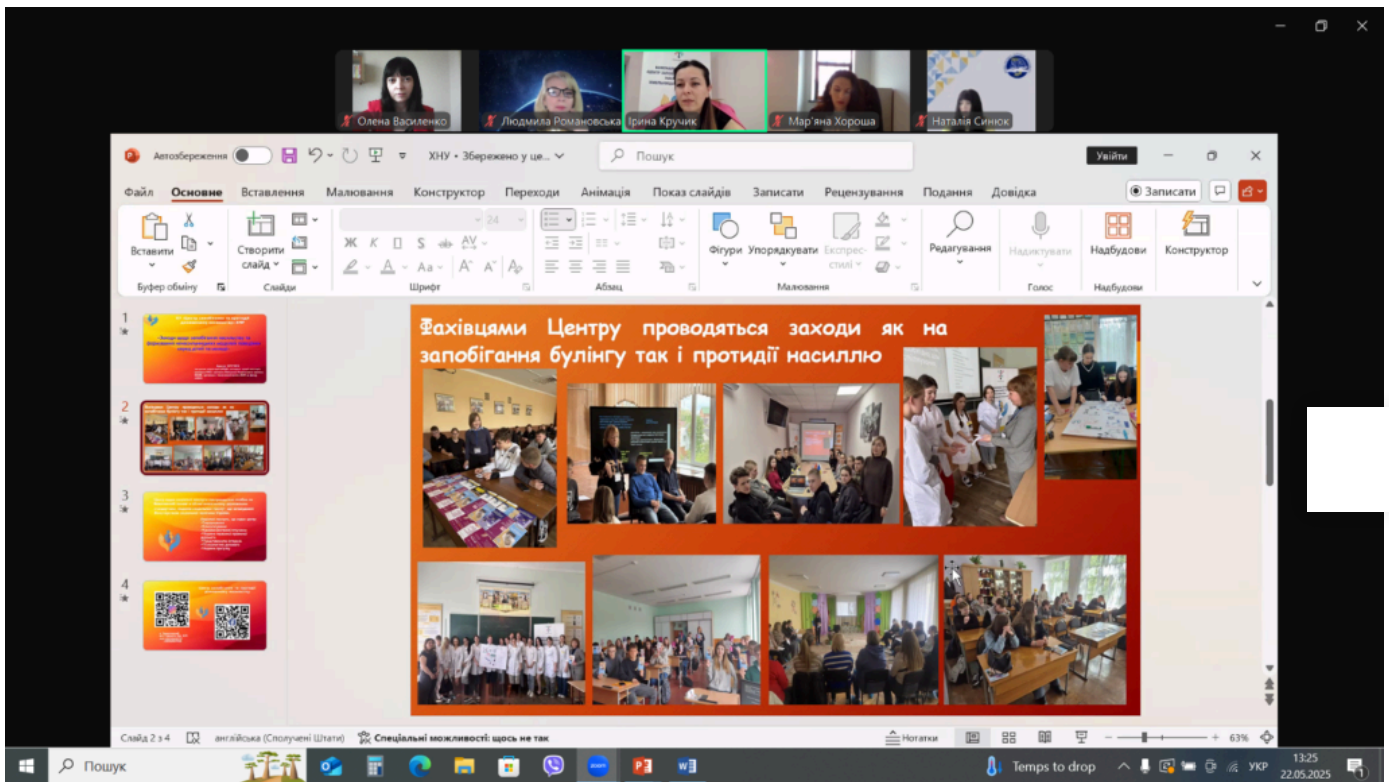
кандидатка педагогічних наук, завідувачка кафедрою соціальних технологій
Житомирського державного університету імені Івана Франка
Світлана КОЛІДЕНКО

Також на пленарному засіданні були представлені доповіді зовнішніх стейкхолдерів кафедри соціальної роботи і соціальної педагогіки та закордонних партнерів (Віталій Олуйко – доктор наук з державного управління, професор, заслужений юрист України, завідувач кафедрою права та публічного адміністрування Хмельницького кооперативного торговельно-економічного інституту, керівник Ветеранського благодійного фонду «Закон та справедливість», Мар'яна Хороша – головний спеціаліст Відділу організаційного забезпечення діяльності керівництва, помічник заступника Голови Національної служби здоров'я України; Ірина Кручик – заступник директора КУ «Центр запобігання та протидії домашньому насильству» Хмельницької міської ради; Юрій Бриндіков – доктор педагогічних наук, професор, член ГО «Окремий Подільський

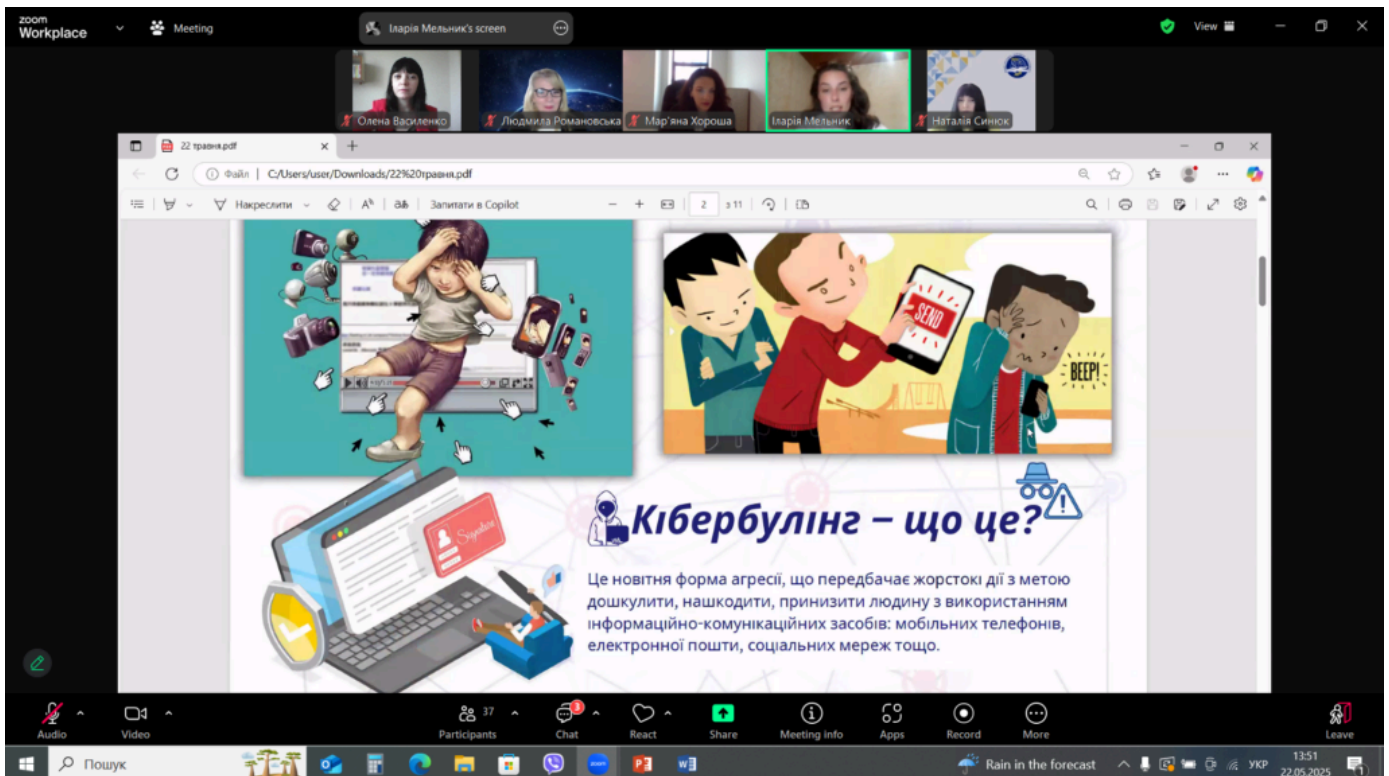
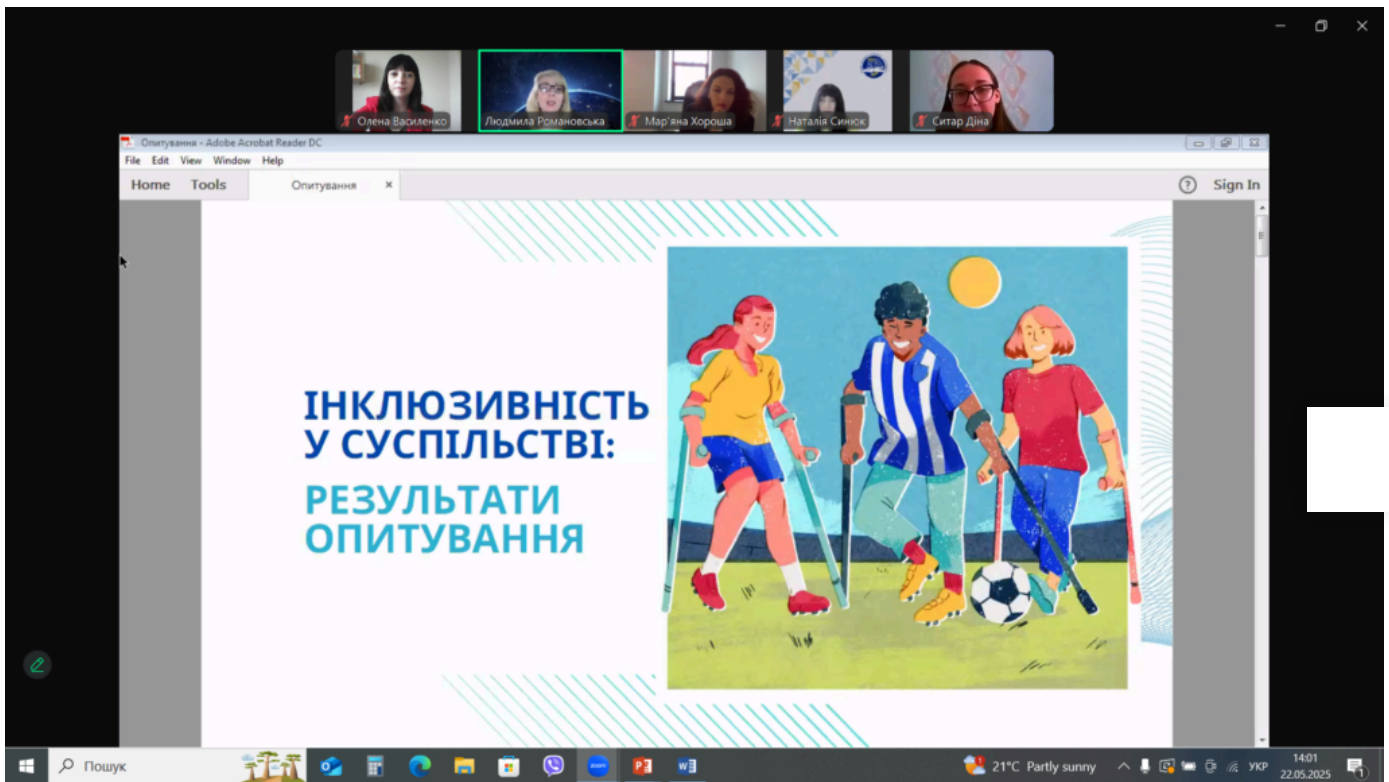
козацько-десантний екологічний осередок»; Світлана Тунтуєва – кандидат педагогічних наук, доцент кафедри соціальної педагогіки державного закладу «Луганський національний університет імені Тараса Шевченка»; Тетяна Сова – фахівець Центру комплексної реабілітації для осіб з інвалідністю внаслідок інтелектуальних порушень «Родинний затишок»; Liudmyla Yakubova – Candidate of pedagogical Sciences/PhD, Associate Professor in Oxford Brookes University, the United Kingdom).







На завершення пленарного засідання здобувачі першого (бакалаврського) рівня вищої освіти зі спеціальності «Соціальна робота» Навчально-реабілітаційного закладу вищої освіти «Кам'янець-Подільський державний інститут» Іларія Мельник і Діна Ситар представили результати своїх наукових розвідок з питань інклюзивності у суспільстві та булінгу як каталізатора самопошкодження.



У другій частині конференції учасники мали змогу потренувати свої уміння і навички на семінарі-тренінгу та майстер-класах, які провели провідні фахівці соціальної сфери. Так, Олена Корабльова, керівник ГО «Хаб соціальних ініціатив», фахівець соціальної роботи мобільної бригади соціально-психологічної допомоги постраждалим від домашнього та гендерно зумовленого насильства, фахівець соціальної роботи експериментального проекту по наданню соціального супроводу військовослужбовцям та членам їх сімей провела семінар-тренінг «Бритва Генлона» у соціальній роботі: як уникнути когнітивних упереджень у роботі з клієнтами в контексті військового конфлікту». Учасники конференції виявили неабияку зацікавленість до проблеми когнітивних упереджень, які існують у нашому суспільстві. На завершення

тренінгу Олена Корабльова надала рекомендації фахівцям соціальної сфери по роботі з когнітивними викривленнями.

The screenshot shows a Zoom meeting window with a PowerPoint presentation titled "Когнітивні викривлення" (Cognitive Distortions). The presentation content is as follows:

ВПО = ЦЕ БІДНІ, БЕЗПОРАДНІ ЛЮДИ	ЖІНКА ПОВИННА ЗБЕРІГАТИ СІМ'Ю ЗА БУДЬ-ЯКУ ЦІНУ	ПОСТРАЖДАЛА ВІД НАСИЛЬСТВА — САМА ВИННА
СОЦІАЛЬНИЙ ПРАЦІВНИК МАЄ «РЯТУВАТИ» ЛЮДЕЙ	БАГАТОДИТНА РОДИНА = НЕСТАЧА РЕСУРСІВ І ПРОБЛЕМИ З ВИХОВАННЯМ	ЛЮДИНА З ІНВАЛІДНІСТЮ — ЗАВЖДИ ПОТРЕБУЄ ДОПОМОГИ
ДИТИНА З ОСОБЛИВИМ ОСВІТНИМИ ПОТРЕБАМИ = ДИТИНА З ІНВАЛІДНІСТЮ	УСІ МАМИ, ЯКІ НАРОДЖУЮТЬ У 16 — БЕЗВІДПОВІДАЛЬНІ	ЧОЛОВІК НЕ МОЖЕ БУТИ ПОСТРАЖДАЛИМ ВІД ДОМАШНЬОГО НАСИЛЬСТВА

Щиру зацікавленість учасників конференції викликав майстер-клас «Основи жестової мови», який провела Ольга Рибак, кандидат педагогічних наук, директор Хмельницького інклюзивно-ресурсного центру № 1. На майстер-класі Ольга Рибак представила українську дактильну абетку та український словник жестової мови. Учасники з задоволенням опановували основи жестової мови, показуючи жестами слова і речення.

The screenshot shows a Zoom meeting window with a grid of participants. The participants are:

- Наталія Сілюк
- Олена Василенко
- Ольга Рибак
- Жанна Димокур
- Оксана Сукманюк
- Анна Рідкодуська
- Наталія Яромія
- Альона Кузнєцова ЛНУ
- Ольга Гутник

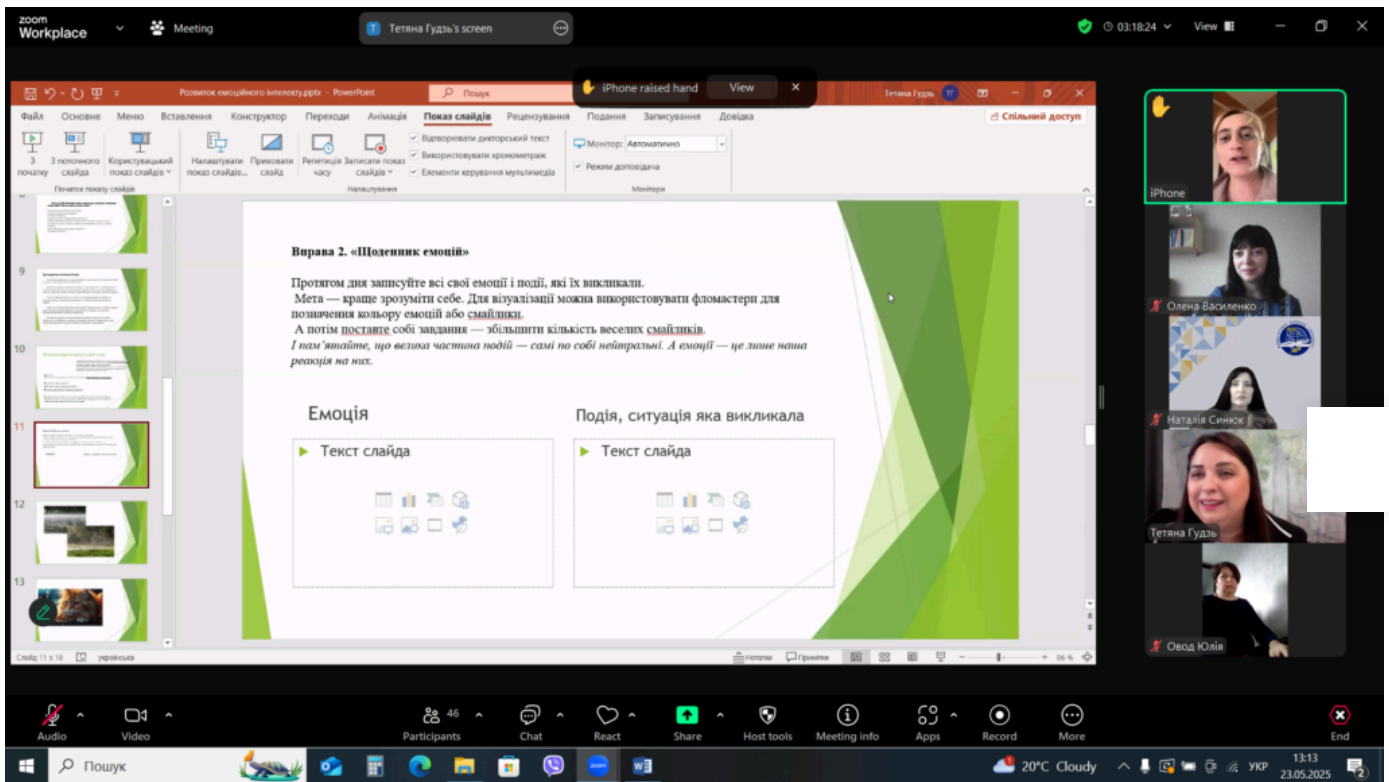
Далі на майстер-класі «Хібуки-терапія: метод емоційної підтримки дітей через іграшку-друга», Оксана Сукманюк, практичний психолог Хмельницького міського Центру комплексної реабілітації дітей з інвалідністю «Школа життя» представила учасникам конференції особливості проведення хібуки-терапії з дітками, які мають різні форми інвалідності.

Результати та переваги Хібуки терапії

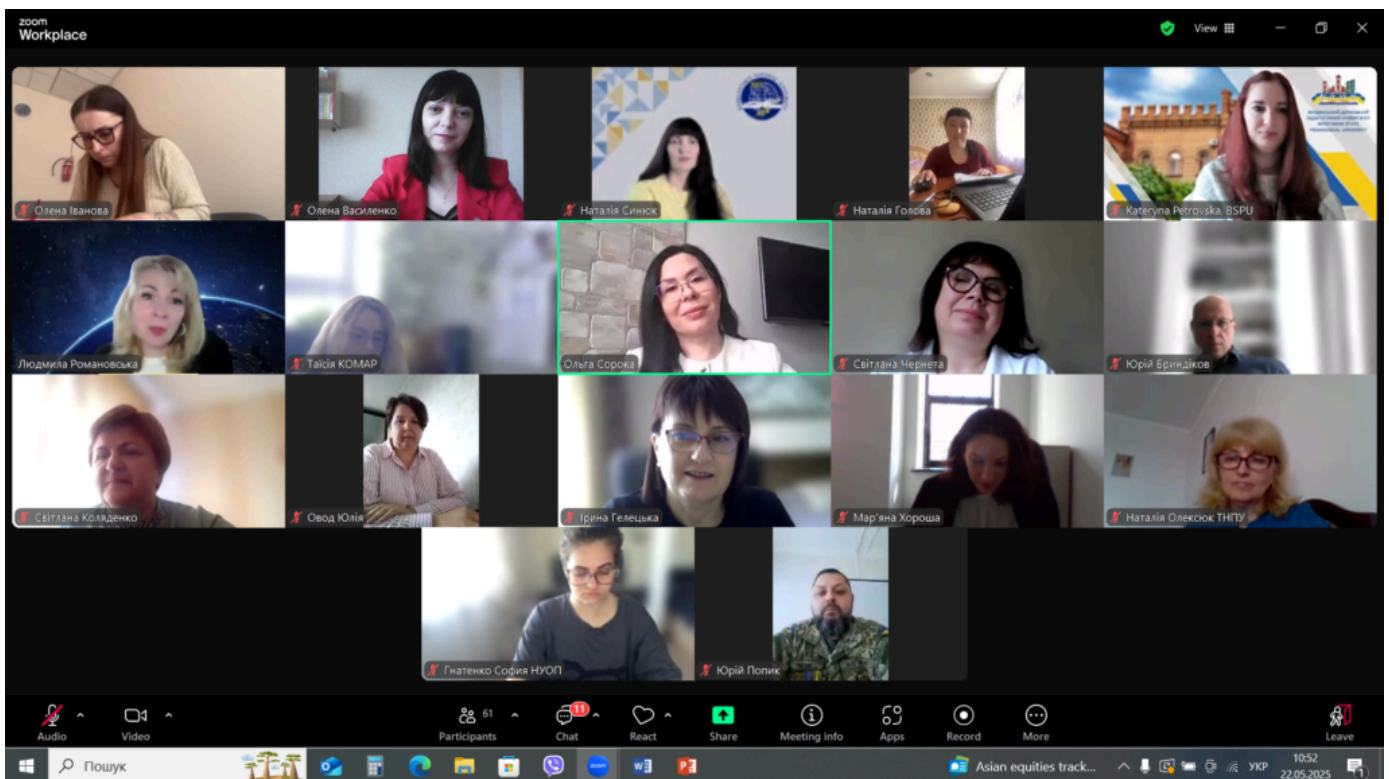
Застосування Хібуки-терапії в "Школі життя" вже показало позитивні зміни:

- зниження рівня тривожності у дітей;
- зростання відкритості у спілкуванні з педагогами та батьками;
- покращення навичок самоусвідомлення та співпереживання;
- стабілізація поведінки у складних емоційних станах.

На завершення конференції Тетяна Гудзь, кандидат педагогічних наук, доцент, доцент кафедри соціальної роботи, психології та соціокультурної діяльності ім. Т. Сосновської Навчально-реабілітаційного закладу вищої освіти «Кам'янець-Подільський державний інститут» провела майстер-клас «Розвиток емоційного інтелекту – ключ до успіху у професії та житті». Учасники мали змогу взяти участь у практичних вправах на відстеження своїх емоцій та їх управління.



Конференція пройшла в атмосфері співпраці, конструктивного діалогу між її учасниками. Усі представлені доповіді про надбання, проблеми, перспективи професійної підготовки фахівців соціальної сфери, а також проведені майстер-класи і тренінги від фахівців-практиків були високо оцінені учасниками конференції, які поділилися своїми позитивними враженнями та емоціями.



Організаційний комітет висловлює слова щирої вдячності доповідачам, ведучим майстер-класів, учасникам за плідну роботу та позитивні відгуки про конференцію!

Кафедра соціальної роботи і соціальної педагогіки

Загальні питання: centr@khnmu.edu.ua
Подача новин та анонсів: press@khnmu.edu.ua

Центр кар'єри

Скринька довіри

Цивільний захист

Пожежна безпека

Охорона праці



Хмельницький національний університет, 2025